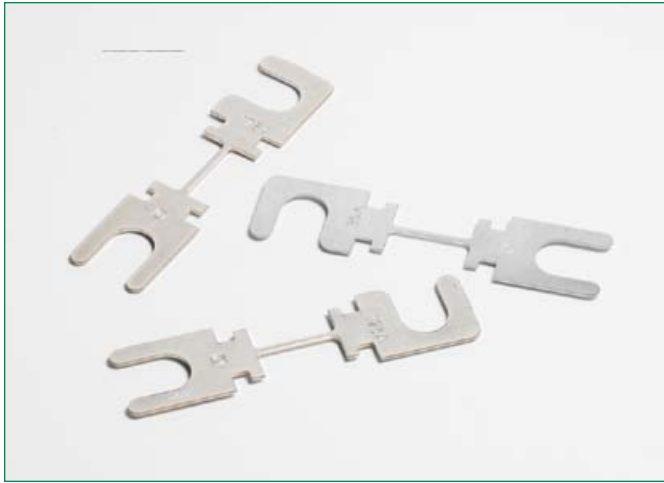


Fuse Strips for Battery-Powered Vehicles Rated 80V

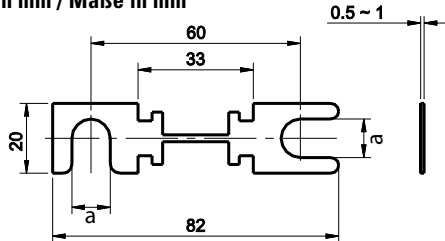
RoHS



Non-housed fuse strips for battery powered vehicles. Current rating 35 A - 500 A, 80 VDC. 90°. Straight fork type lugs.

Sicherungsstreifen ohne Gehäuse für batteriebetriebene Fahrzeuge. Nennstrom 35 A bis 500 A, 80 VDC. Mit Anschlüssen in Gabelform (90° und gerade).

Dimensions in mm / Maße in mm



Part Number Artikel-Nr.		Current Rating Nennstrom	Typ. Voltage Drop Typ. Spannungsfall
a = 11 mm	a = 9 mm*		
157.5700.5351	157.5916.5351*	35 A	125 mV
157.5700.5401*	-	40 A	125 mV
157.5700.5501	157.5916.5501*	50 A	125 mV
157.5700.5631	157.5916.5631*	63 A	125 mV
157.5700.5801	157.5916.5801*	80 A	125 mV
157.5700.6101	157.5916.6101*	100 A	125 mV
157.5700.6121	157.5916.6121*	125 A	125 mV
157.5700.6131*	157.5916.6131*	130 A	125 mV
157.5700.6141*	157.5916.6141*	135 A	125 mV
157.5700.6151*	157.5916.6151*	150 A	125 mV
157.5700.6161	157.5916.6161*	160 A	125 mV
157.5700.6171*	157.5916.6171*	175 A	125 mV
157.5700.6201	157.5916.6201*	200 A	125 mV
157.5700.6231*	-	225 A	125 mV
157.5700.6251	157.5916.6251*	250 A	125 mV
157.5700.6271*	-	275 A	125 mV
157.5700.6301	-	300 A	125 mV
157.5700.6331*	-	325 A	125 mV
157.5700.6351	-	355 A	125 mV
157.5700.6401*	-	400 A	125 mV
157.5700.6421	-	425 A	125 mV
157.5700.6501*	-	500 A	125 mV

* Not mentioned in the standards.

Corresponding holders = 177.5701.0001 and 177.5702.0001."

Specifications

DIN 43560/1

Metal parts: 35 A - 80 A: Zinc-alloy
100A - 425 A: Copper Cu, gal. Sn

Packaging:

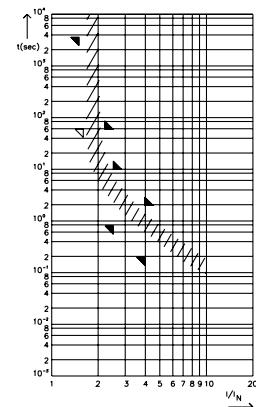
Series Serien	Pack Size
157.5700.xxx1	50

Time-Current Characteristics / Schmelzeit-Grenzwerte

% of Rating % des Nennstromes	Opening Time Min / Max (s) Schmelzcharakteristik Min / Max (s)	
	35-200	225 - 425
150	3,600 s / -	- / -
160	- / -	60 s / -
220	- / 60 s	
250	0.8 s / 10 s	
400	0.25 / 2 s	

Pre-arcing Time - limits / Schmelzeit-Grenzwerte DIN

FI = 1.00 (max. operating current:
1.0 x I_{rat} at 23°C)



Bolt-down Fuses



Стандарт Электрон Связь

Мы молодая и активно развивающаяся компания в области поставок электронных компонентов. Мы поставляем электронные компоненты отечественного и импортного производства напрямую от производителей и с крупнейших складов мира.

Благодаря сотрудничеству с мировыми поставщиками мы осуществляем комплексные и плановые поставки широчайшего спектра электронных компонентов.

Собственная эффективная логистика и склад в обеспечивает надежную поставку продукции в точно указанные сроки по всей России.

Мы осуществляем техническую поддержку нашим клиентам и предпродажную проверку качества продукции. На все поставляемые продукты мы предоставляем гарантию .

Осуществляем поставки продукции под контролем ВП МО РФ на предприятия военно-промышленного комплекса России , а также работаем в рамках 275 ФЗ с открытием отдельных счетов в уполномоченном банке. Система менеджмента качества компании соответствует требованиям ГОСТ ISO 9001.

Минимальные сроки поставки, гибкие цены, неограниченный ассортимент и индивидуальный подход к клиентам являются основой для выстраивания долгосрочного и эффективного сотрудничества с предприятиями радиоэлектронной промышленности, предприятиями ВПК и научно-исследовательскими институтами России.

С нами вы становитесь еще успешнее!

Наши контакты:

Телефон: +7 812 627 14 35

Электронная почта: sales@st-electron.ru

Адрес: 198099, Санкт-Петербург,
Промышленная ул, дом № 19, литера Н,
помещение 100-Н Офис 331