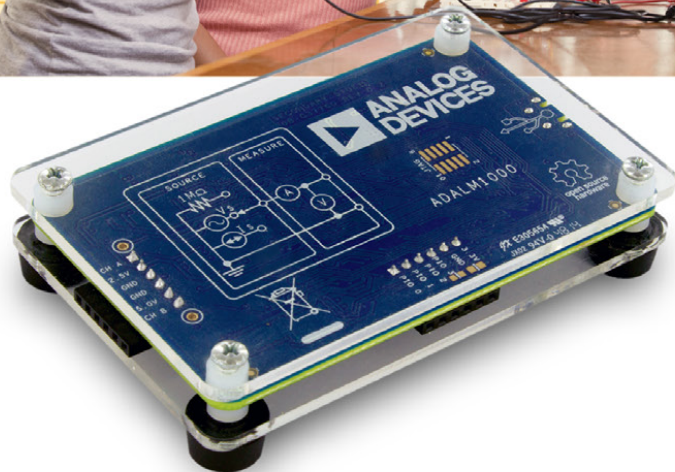
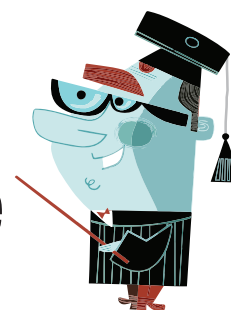


# Active Learning Enabled by the ADALM1000 Active Learning Module



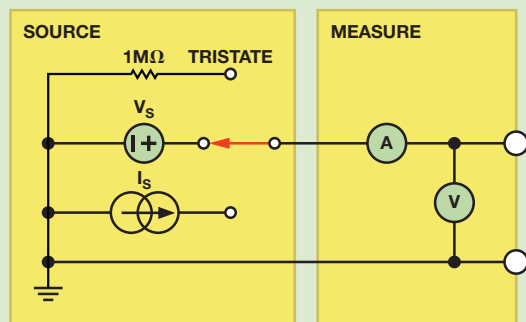
Optional parts kit.

## ADI Is Making It Possible to Engage with Aspiring Engineering Students Earlier in the Education Cycle

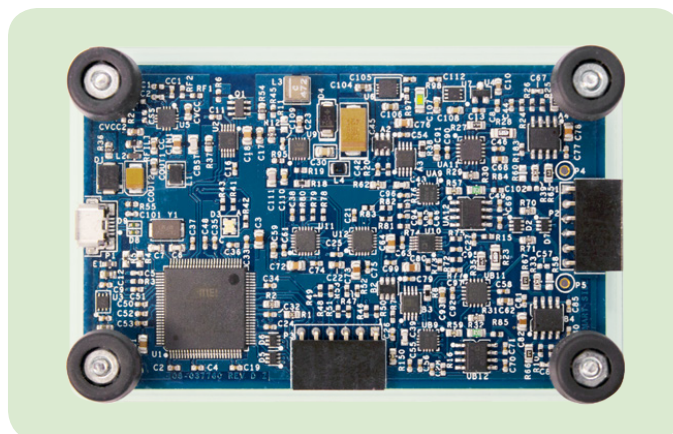
The ADALM1000 Active Learning Module provides an inexpensive and easy to use evaluation platform that helps introduce the fundamentals of electrical engineering concepts in a hands-on environment. The ADALM1000 allows students to experience real-time engineering design scenarios earlier in the education process by starting in high school and continuing all the way through college. This valuable hands-on experience will help form the solid foundation for students to build from as they pursue advanced engineering and science degrees and ultimately careers.

## Program Benefits:

- Provides access to real circuits and concepts used in an actual real-time engineering environment
- Available online resources support educators and guide students to master difficult engineering concepts
- Hands-on activities stimulate and accelerate learning and build interest in fundamental engineering concepts
- Helps to develop critical thinking skills needed for career development
- Free downloadable lectures, labs, and course materials make curriculum deployments a breeze



ADALM1000 block diagram per channel.



Bottom view of the ADALM1000 board.

### ADALM1000 Functionality:

- Two channels signal generation—voltage or current output
- Two channels signal measurement
- Two fixed power supplies
- Four digital signals
- USB power/communications

#### Two Analog Inputs/Two Analog Outputs

Sample rate/bits	100 kSPS/16-bit
Voltage range	0 V to 5 V
Current range	–200 mA to +200 mA
Sampling style	Continuous streaming: 100%
Supplies	5 V (200 mA) 2.5 V (200 mA)

#### Features

Current control and measurement	Yes
Open-source hardware	Yes
Open-source software	GUI, drivers, firmware
Compatibility	Windows, Linux, OS-X
LRC meter capable	Yes

To order your ADALM1000 kit and optional parts kit, go to [www.analog.com/ADALM1000](http://www.analog.com/ADALM1000)



**Analog Devices, Inc.**  
Worldwide Headquarters  
Analog Devices, Inc.  
One Technology Way  
P.O. Box 9106  
Norwood, MA 02062-9106  
U.S.A.  
Tel: 781.329.4700  
(800.262.5643,  
U.S.A. only)  
Fax: 781.461.3113

**Analog Devices, Inc.**  
Europe Headquarters  
Analog Devices, Inc.  
Wilhelm-Wagenfeld-Str. 6  
80807 Munich  
Germany  
Tel: 49.89.76903.0  
Fax: 49.89.76903.157

**Analog Devices, Inc.**  
Japan Headquarters  
Analog Devices, KK  
New Pier Takeshiba  
South Tower Building  
1-16-1 Kaigan, Minato-ku,  
Tokyo, 105-6891  
Japan  
Tel: 813.5402.8200  
Fax: 813.5402.1064

**Analog Devices, Inc.**  
Asia Pacific Headquarters  
Analog Devices  
5F, Sandhill Plaza  
2290 Zuchongzhi Road  
Zhangjiang Hi-Tech Park  
Pudong New District  
Shanghai, China 201203  
Tel: 86.21.2320.8000  
Fax: 86.21.2320.8222

### How the ADALM1000 Can Be Used

This versatile platform can be used to explore electronics, physics, chemistry, and much more.

- Measure ac and dc characteristics of attached parts/systems
- Measure mechanical efficiency and motor constants
- Analyze physical constants such as gravity, Planck's constant, and Boltzmann's constant
- Measure pH over time with off the shelf probes
- Control electrolytic cell potential and reaction rate
- Explore battery charge and discharge profiles
- Examine photovoltaic (solar) cell parameters and performance



**Стандарт  
Электрон  
Связь**

Мы молодая и активно развивающаяся компания в области поставок электронных компонентов. Мы поставляем электронные компоненты отечественного и импортного производства напрямую от производителей и с крупнейших складов мира.

Благодаря сотрудничеству с мировыми поставщиками мы осуществляем комплексные и плановые поставки широчайшего спектра электронных компонентов.

Собственная эффективная логистика и склад в обеспечивает надежную поставку продукции в точно указанные сроки по всей России.

Мы осуществляем техническую поддержку нашим клиентам и предпродажную проверку качества продукции. На все поставляемые продукты мы предоставляем гарантию .

Осуществляем поставки продукции под контролем ВП МО РФ на предприятия военно-промышленного комплекса России , а также работаем в рамках 275 ФЗ с открытием отдельных счетов в уполномоченном банке. Система менеджмента качества компании соответствует требованиям ГОСТ ISO 9001.

Минимальные сроки поставки, гибкие цены, неограниченный ассортимент и индивидуальный подход к клиентам являются основой для выстраивания долгосрочного и эффективного сотрудничества с предприятиями радиоэлектронной промышленности, предприятиями ВПК и научно-исследовательскими институтами России.

С нами вы становитесь еще успешнее!

**Наши контакты:**

**Телефон:** +7 812 627 14 35

**Электронная почта:** [sales@st-electron.ru](mailto:sales@st-electron.ru)

**Адрес:** 198099, Санкт-Петербург,  
Промышленная ул, дом № 19, литера Н,  
помещение 100-Н Офис 331