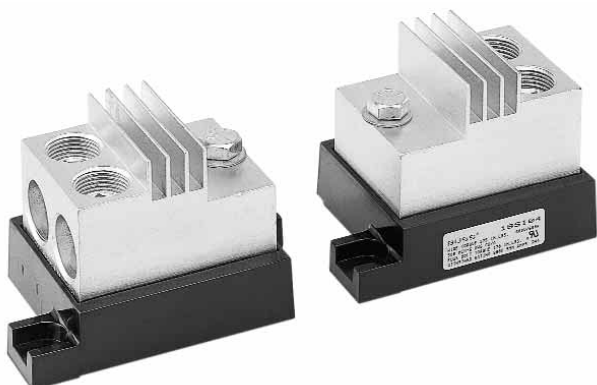


Modular Fuseblocks

1BS104

0-600V, 600 Amps



Mounting Dimensions mm (inches)

Catalog No.	"A"	"B"	"C"
FWA 500A - 600A	62.0 (2.44)	19.1 (0.75)	222.3 (8.75)
FWH 450A - 600A	74.7 (2.94)	31.8 (1.25)	235.0 (9.25)
FWX 450A - 600A	62.5 (2.46)	19.6 (0.77)	222.8 (8.77)
KAC 225 - 400	123.7 (4.87)	80.8 (3.18)	284.0 (11.18)
KAC 450 - 600	122.9 (4.84)	80.0 (3.15)	283.2 (11.15)
KBC 450 - 600	95.0 (3.74)	52.1 (2.05)	255.3 (10.05)
JJN 450 - 600	51.6 (2.03)	8.6 (0.34)	211.8 (8.34)
JJS 450 - 600	74.9 (2.95)	32.0 (1.26)	235.2 (9.26)
450 - 600R11C*	184.2 (7.25)	141.2 (5.56)	344.4 (13.56)
CGL 450 - 600*	184.2 (7.25)	141.2 (5.56)	344.4 (13.56)

*When used in multiple pole configurations, 12.70 (.500) should be maintained between adjacent moldings when mounting the fuses indicated.

Catalog Symbol: 1BS104

Voltage Rating: 600V

Current Rating: 600A

Base: Molded black phenolic, 150°C

Mounting Studs:

Zinc-plated steel

3/8" - 16 x 3/4" hex head bolt

Nut: Zinc-plated steel

Washer: Zinc-plated steel

3/8" Belleville washer

Connector: Tin-plated aluminum

Wire Range: Single #4AWG through two 500MCM

Wire Types: Copper or aluminum

Stranded or solid

Withstand Rating:

200,000A RMS. SYM. or the interrupting rating of the fuse used, whichever is smaller.

Torque Requirements:

Conductor Set Screw: 375 lbs-in

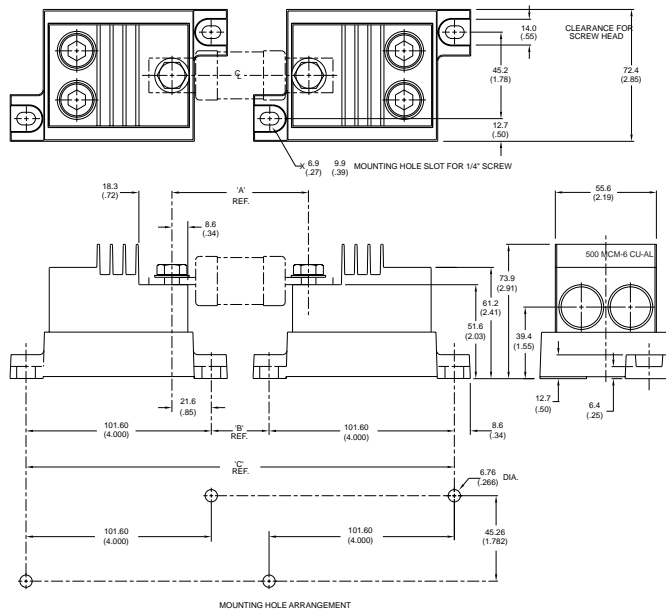
Fuse Mounting Bolt: 170 lbs-in

Agency Approvals:

U.L. Recognized, Guide No. IZLT2, File No. E14853

CSA Certified, Class 6225-01, File 47235

Dimensions



CE logo denotes compliance with European Union Low Voltage Directive (50-1000 Vac, 75-1500 Vdc). Refer to BIF document #8002 or contact Bussmann Application Engineering at 314-527-1270 for more information.

The only controlled copy of this BIF document is the electronic read-only version on the Bussmann Network Drive. All other copies of this BIF document are by definition uncontrolled. This bulletin is intended to clearly present comprehensive product data and provide technical information that will help the end user with design applications. Bussmann reserves the right, without notice, to change design or construction of any products and to discontinue or limit distribution of any products. Bussmann also reserves the right to change or update, without notice, any technical information contained in this bulletin. Once a product has been selected, it should be tested by the user in all possible applications.



Стандарт Электрон Связь

Мы молодая и активно развивающаяся компания в области поставок электронных компонентов. Мы поставляем электронные компоненты отечественного и импортного производства напрямую от производителей и с крупнейших складов мира.

Благодаря сотрудничеству с мировыми поставщиками мы осуществляем комплексные и плановые поставки широчайшего спектра электронных компонентов.

Собственная эффективная логистика и склад в обеспечивает надежную поставку продукции в точно указанные сроки по всей России.

Мы осуществляем техническую поддержку нашим клиентам и предпродажную проверку качества продукции. На все поставляемые продукты мы предоставляем гарантию .

Осуществляем поставки продукции под контролем ВП МО РФ на предприятия военно-промышленного комплекса России , а также работаем в рамках 275 ФЗ с открытием отдельных счетов в уполномоченном банке. Система менеджмента качества компании соответствует требованиям ГОСТ ISO 9001.

Минимальные сроки поставки, гибкие цены, неограниченный ассортимент и индивидуальный подход к клиентам являются основой для выстраивания долгосрочного и эффективного сотрудничества с предприятиями радиоэлектронной промышленности, предприятиями ВПК и научно-исследовательскими институтами России.

С нами вы становитесь еще успешнее!

Наши контакты:

Телефон: +7 812 627 14 35

Электронная почта: sales@st-electron.ru

Адрес: 198099, Санкт-Петербург,
Промышленная ул, дом № 19, литера Н,
помещение 100-Н Офис 331