

Power Transistor (120V, 1.5A)

2SC4132 / 2SD1857

●Features

- 1) High breakdown voltage. ($BV_{CEO} = 120V$)
- 2) Low collector output capacitance.
(Typ. 20pF at $V_{CB} = 10V$)
- 3) High transition frequency. ($f_T = 80MHz$)
- 4) Complements the 2SB1236.

●Absolute maximum ratings ($T_a = 25^\circ C$)

| Parameter | Symbol | Limits | Unit |
|-----------------------------|-----------|-------------|------------|
| Collector-base voltage | V_{CBO} | 120 | V |
| Collector-emitter voltage | V_{CEO} | 120 | V |
| Emitter-base voltage | V_{EBO} | 5 | V |
| Collector current | I_C | 2 | A |
| | I_{CP} | 3 | A |
| Collector power dissipation | P_C | 0.5 | W |
| | | 2 | |
| | | 1 | |
| Junction temperature | T_J | 150 | $^\circ C$ |
| Storage temperature | T_{stg} | -55 to +150 | $^\circ C$ |

*1 Single pulse $P_w = 10ms$ *2 When mounted on a $40 \times 40 \times 0.7mm$ ceramic board.

●Packaging specifications and h_{FE}

| Type | 2SC4132 | 2SD1857 |
|------------------------------|---------|---------|
| Package | MPT3 | ATV |
| h_{FE} | PQR | PQR |
| Marking | CB* | - |
| Code | T100 | TV2 |
| Basic ordering unit (pieces) | 1000 | 2500 |

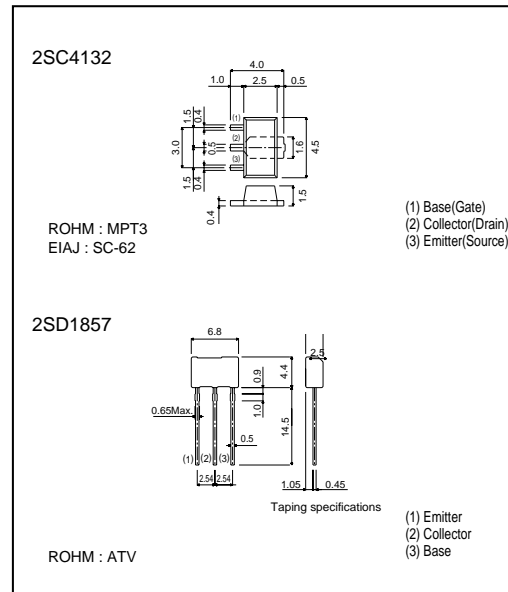
* Denotes h_{FE}

●Electrical characteristics ($T_a = 25^\circ C$)

| Parameter | Symbol | Min. | Typ. | Max. | Unit | Conditions |
|--------------------------------------|---------------|------|------|------|---------|---------------------------------------|
| Collector-base breakdown voltage | BV_{CBO} | 120 | - | - | V | $I_C = 50\mu A$ |
| Collector-emitter breakdown voltage | BV_{CEO} | 120 | - | - | V | $I_C = 1mA$ |
| Emitter-base breakdown voltage | BV_{EBO} | 5 | - | - | V | $I_E = 50\mu A$ |
| Collector cutoff current | I_{CBO} | - | - | 1 | μA | $V_{CB} = 100V$ |
| Emitter cutoff current | I_{EBO} | - | - | 1 | μA | $V_{EB} = 4V$ |
| Collector-emitter saturation voltage | $V_{CE(sat)}$ | - | - | 2 | V | $I_C/I_B = 1A/0.1A$ |
| DC current transfer ratio | h_{FE} | 82 | - | 390 | - | $V_{CE}/I_C = 5V/0.1A$ |
| Transition frequency | f_T | - | 80 | - | MHz | $V_{CE} = 5V, I_E = -0.1A, f = 30MHz$ |
| Output capacitance | C_{ob} | - | 20 | - | pF | $V_{CB} = 10V, I_E = 0A, f = 1MHz$ |

* Measured using pulse current.

●External dimensions (Unit : mm)





Стандарт Электрон Связь

Мы молодая и активно развивающаяся компания в области поставок электронных компонентов. Мы поставляем электронные компоненты отечественного и импортного производства напрямую от производителей и с крупнейших складов мира.

Благодаря сотрудничеству с мировыми поставщиками мы осуществляем комплексные и плановые поставки широчайшего спектра электронных компонентов.

Собственная эффективная логистика и склад в обеспечивает надежную поставку продукции в точно указанные сроки по всей России.

Мы осуществляем техническую поддержку нашим клиентам и предпродажную проверку качества продукции. На все поставляемые продукты мы предоставляем гарантию .

Осуществляем поставки продукции под контролем ВП МО РФ на предприятия военно-промышленного комплекса России , а также работаем в рамках 275 ФЗ с открытием отдельных счетов в уполномоченном банке. Система менеджмента качества компании соответствует требованиям ГОСТ ISO 9001.

Минимальные сроки поставки, гибкие цены, неограниченный ассортимент и индивидуальный подход к клиентам являются основой для выстраивания долгосрочного и эффективного сотрудничества с предприятиями радиоэлектронной промышленности, предприятиями ВПК и научно-исследовательскими институтами России.

С нами вы становитесь еще успешнее!

Наши контакты:

Телефон: +7 812 627 14 35

Электронная почта: sales@st-electron.ru

Адрес: 198099, Санкт-Петербург,
Промышленная ул, дом № 19, литера Н,
помещение 100-Н Офис 331