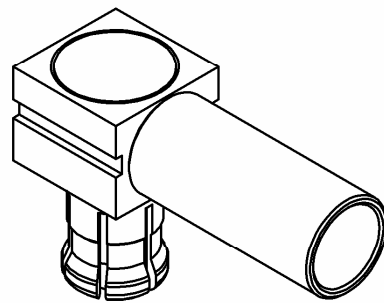
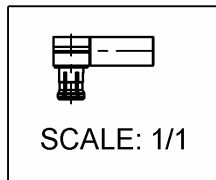
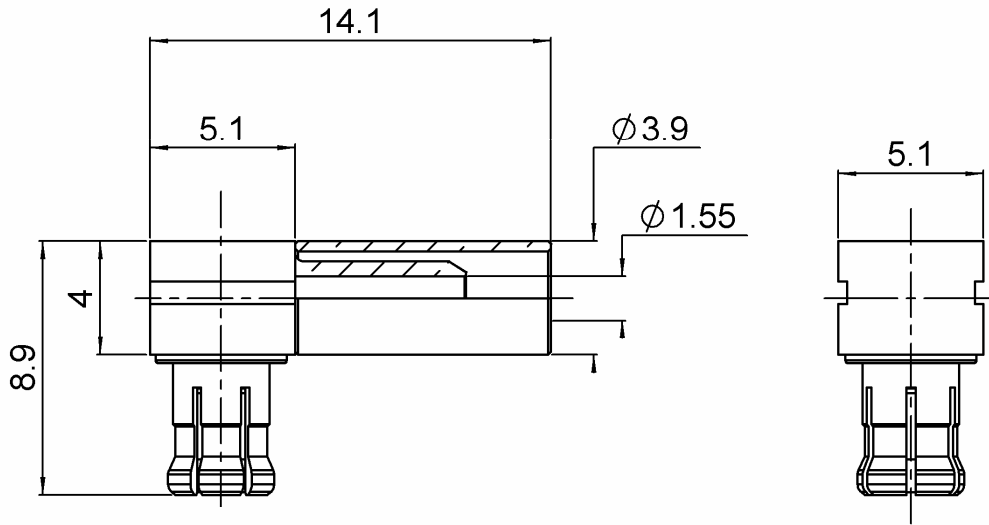


RIGHT ANGLE PLUG CRIMP TYPE

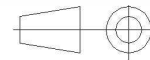
R113A.183.000

CABLE 2.6/50D

Series : **ECO MCX**



All dimensions are in mm.



| COMPONENTS | MATERIALS | PLATING (µm) |
|----------------|------------------|--------------|
| BODY | BRASS | GOLD |
| CENTER CONTACT | BRASS | GOLD |
| OUTER CONTACT | BERYLLIUM COPPER | GOLD |
| INSULATOR | PTFE | |
| GASKET | - | |
| OTHERS PARTS | BRASS | NICKEL |
| - | - | - |
| - | - | - |

Issue : 0938 A

In the effort to improve our products, we reserve the right to make changes judged to be necessary.



RIGHT ANGLE PLUG CRIMP TYPE

R113A.183.000

CABLE 2.6/50D

Series : **ECO MCX**

PACKAGING

| Standard | Unit | Other |
|------------|-------------------|-------------------|
| 100 | 'W' option | Contact us |

SPECIFICATION

ELECTRICAL CHARACTERISTICS

| | |
|---------------------------------|------------------------------------|
| Impedance | 50 Ω |
| Frequency | 0-6 GHz |
| VSWR | 1.35 + 0.0000 x F(GHz) Maxi |
| Insertion loss | 0.25 √F(GHz) dB Maxi |
| RF leakage | - (NA - F(GHz)) dB Maxi |
| Voltage rating | 170 Veff Maxi |
| Dielectric withstanding voltage | 750 Veff mini |
| Insulation resistance | 1000 MΩ mini |

CABLE ASSEMBLY

| Stripping | a | b | c | d | e | f |
|-----------|------|------|------|------|------|------|
| mm | 2.00 | 6.00 | 9.00 | 0.00 | 7.00 | 0.00 |

Assembly instruction : **Crimp 08**

Recommended cable(s)
RD 316
K02252D

Characteristics indicated on this data sheet are those that can be achieved with the highest performance cable. Intrinsic limitations of the cable may diminish the performance of the assembly

Cable retention

- pull off **105** N mini
- torque **NA** N.cm

MECHANICAL CHARACTERISTICS

| | |
|----------------------------|---------------------|
| Center contact retention | |
| Axial force – Mating end | 10 N mini |
| Axial force – Opposite end | 10 N mini |
| Torque | NA N.cm mini |

TOOLING

| Part Number | Description | Hexagon |
|--------------|--------------------------------|---------|
| R282.235.003 | CRIMPING DIES M22520/5-03 | 3.25 |
| R282.271.000 | CRIMPING TOOL | 3.25 |
| R282.293.000 | CRIMPING TOOL M22520/5-01 | |
| R282.868.000 | EXTRACTION ASSEMBLY TOOL | |

| | |
|--------------------|------------------|
| Recommended torque | |
| Mating | NA N.cm |
| Panel nut | NA N.cm |
| Clamp nut | NA N.cm |
| A/F clamp nut | 0.0000 mm |

| | |
|-------------|------------------------|
| Mating life | 100 Cycles mini |
| Weight | 1.2000 g |

ENVIRONMENTAL

| | |
|-----------------------|---------------------|
| Operating temperature | -40/+85 ° C |
| Hermetic seal | NA Atm.cm3/s |
| Panel leakage | NA |

OTHER CHARACTERISTICS

Issue : **0938 A**

In the effort to improve our products, we reserve the right to make changes judged to be necessary.





Стандарт Электрон Связь

Мы молодая и активно развивающаяся компания в области поставок электронных компонентов. Мы поставляем электронные компоненты отечественного и импортного производства напрямую от производителей и с крупнейших складов мира.

Благодаря сотрудничеству с мировыми поставщиками мы осуществляем комплексные и плановые поставки широчайшего спектра электронных компонентов.

Собственная эффективная логистика и склад в обеспечивает надежную поставку продукции в точно указанные сроки по всей России.

Мы осуществляем техническую поддержку нашим клиентам и предпродажную проверку качества продукции. На все поставляемые продукты мы предоставляем гарантию .

Осуществляем поставки продукции под контролем ВП МО РФ на предприятия военно-промышленного комплекса России , а также работаем в рамках 275 ФЗ с открытием отдельных счетов в уполномоченном банке. Система менеджмента качества компании соответствует требованиям ГОСТ ISO 9001.

Минимальные сроки поставки, гибкие цены, неограниченный ассортимент и индивидуальный подход к клиентам являются основой для выстраивания долгосрочного и эффективного сотрудничества с предприятиями радиоэлектронной промышленности, предприятиями ВПК и научно-исследовательскими институтами России.

С нами вы становитесь еще успешнее!

Наши контакты:

Телефон: +7 812 627 14 35

Электронная почта: sales@st-electron.ru

Адрес: 198099, Санкт-Петербург,
Промышленная ул, дом № 19, литера Н,
помещение 100-Н Офис 331