

# Dialight

## POWERWHITE

### CIRCULAR LED MODULES

#### PWAR/PWARD



#### APPLICATION

- ▲ Spot lighting
- ▲ Accent lighting
- ▲ General illumination
- ▲ Interior use only
- ▲ Architectural lighting
- ▲ Machine vision
- ▲ Display cases

All applications require additional heatsink. For factory fitted heatsink see AR111 / AR111-LV datasheet.

#### ORDERING INFORMATION

PWARD-C1-AA-BB	
Typical Colour (AA) Temperature	Options
<b>CW</b> = 5000K – 6350K <b>NW</b> = 3800K – 4100K <b>WW</b> = 2850K – 3250K	Blank = no onboard driver  D = with onboard driver
Optic (BB)	
<b>SP</b> = 7 degree spot <b>WD</b> = 13 degree wide <i>All angles are half divergence</i>	

#### Dialight Europe Ltd

Exning Road • Newmarket • Suffolk, United Kingdom, CB8 0AX  
 Tel :+44 (0)1638 666541 • www.dialight.com

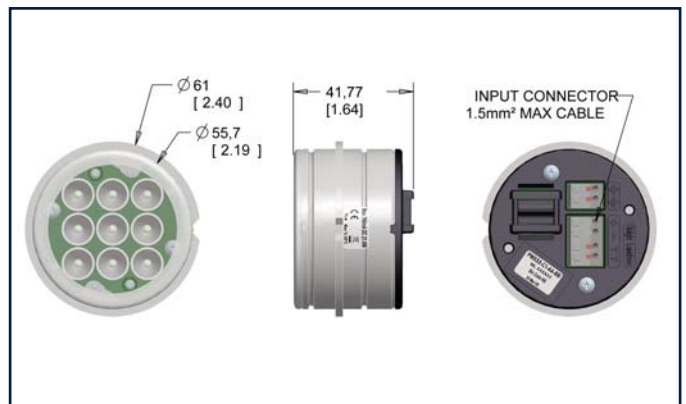
#### FEATURES / BENEFITS

- ▲ Utilizes 9 premium flux LUXEON® Rebel™ LEDs, 100+ lumens for cool white, 100+ lumens for neutral white and 50+ lumens for warm white
- ▲ Allows for custom heatsink or fixture design
- ▲ ETL recognized to UL standards (pending)
- ▲ Available in choice of colours & colour temperatures
- ▲ Quick connect terminal blocks for easy installation
- ▲ >70% lumen maintenance @ 50,000 hours at max operating temperature. Better at lower operating temps!

#### MATERIALS / FINISH

- ▲ **Casing** - ADC10 Aluminium Alloy
- ▲ **Finish** - Anodised Satin Silver
- ▲ **Connection** - Cage Clamp Connectors
- ▲ **Optics** - Dialight-Lumidrives Optics
- ▲ **Lens Cover** - Polycarbonate 143R
- ▲ **Rear Cover** - Polycarbonate 143R

#### MECHANICAL DIMENSIONS



Diameter x H  
 61mm x 41.8mm (2.40" x 1.65")  
 Maximum Cable Dia - 1.5mm<sup>2</sup> / 16 AWG

#### Dialight Corporation

1501 Route 34 South • Farmingdale, NJ 07727 USA  
 Tel: (1) 732-919-3119 • Fax: (1) 732-751-5778 • www.dialight.com

MDEXLUMPWAR\_A

## OPERATING CHARACTERISTICS

Model / Color	Typical Total Lumen Output		Power Consumption		Drive Current / Operating Current	Input Voltage
	350mA / LV	700mA	350mA / LV	700mA	mA	
PWAR / CW	900	1620	10.8W	21.6W	350 - 700	*30 -36VDC
PWAR / NW	900	1620				
PWAR / WW	450	855				
PWARD / CW	900	-	11.0W	-	**1.0A - 500mA	12-24VDC 11-16VAC
PWARD / NW	900	-				
PWARD / WW	450	-				

Note: Lumen output based on manufacturers data

\*Based on max Vf of 4.0V

\*\*1.2A for initial switch on

### OPERATING CONDITIONS

- ▲ Max case temp = 85°C @ 350mA
- ▲ PWAR requires constant current driver  
PWARD requires constant voltage driver  
(See compatibility list)
- ▲ Max drive current 700mA (constant current version)
- ▲ Modules require additional heatsinking for lumen maintenance figures.
- ▲ IP20 rating

### HEATSINK PERFORMANCE NOTE

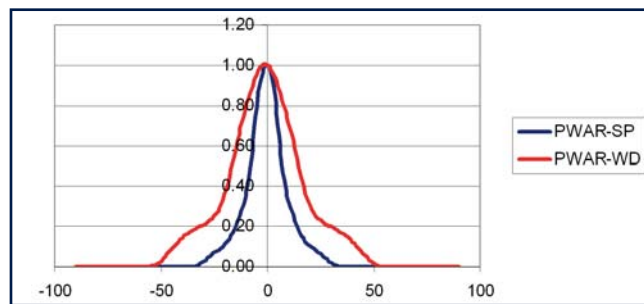
Any custom designed heatsink must maintain a maximum case temperature of 85°C or less for the required working ambient temperature.

### COMPATIBLE DRIVERS

Compatible Dialight Lumidrive Constant Current Drivers:-				Compatible Dialight Lumidrive Constant Voltage AC/DC Drivers:-			
Driver	350mA	700mA	NO. OF UNITS	Driver	12V	24V	NO. OF UNITS
MDU 9 (MDU9-SC-35-70)	✓	✗	1	MULTIDRIVER (MLD8-C-35-70)	✓	✗	1
MINIDIM 70 (MND70)	✓	✗	1	MVDU100-12-P	✓	N/A	1— 8
36W 700mA IP65 Driver (MCDU36-700-P)	✗	✓	1	MVDU100-24-P	N/A	✓	1— 5

### PHOTOMETRIC DATA

Relative Light Output



Dialight Europe Ltd

Exning Road • Newmarket • Suffolk, United Kingdom, CB8 0AX

Tel :+44 (0)1638 666541 • www.dialight.com



Dialight Corporation

1501 Route 34 South • Farmingdale, NJ 07727 USA

Tel: (1) 732-919-3119 • Fax: (1) 732-751-5778 • www.dialight.com



MDEXLUMPWAR\_A

Datasheet subject to change without notice.

Please visit www.dialight.com for updates.



## Стандарт Электрон Связь

Мы молодая и активно развивающаяся компания в области поставок электронных компонентов. Мы поставляем электронные компоненты отечественного и импортного производства напрямую от производителей и с крупнейших складов мира.

Благодаря сотрудничеству с мировыми поставщиками мы осуществляем комплексные и плановые поставки широчайшего спектра электронных компонентов.

Собственная эффективная логистика и склад в обеспечивает надежную поставку продукции в точно указанные сроки по всей России.

Мы осуществляем техническую поддержку нашим клиентам и предпродажную проверку качества продукции. На все поставляемые продукты мы предоставляем гарантию .

Осуществляем поставки продукции под контролем ВП МО РФ на предприятия военно-промышленного комплекса России , а также работаем в рамках 275 ФЗ с открытием отдельных счетов в уполномоченном банке. Система менеджмента качества компании соответствует требованиям ГОСТ ISO 9001.

Минимальные сроки поставки, гибкие цены, неограниченный ассортимент и индивидуальный подход к клиентам являются основой для выстраивания долгосрочного и эффективного сотрудничества с предприятиями радиоэлектронной промышленности, предприятиями ВПК и научно-исследовательскими институтами России.

С нами вы становитесь еще успешнее!

### Наши контакты:

**Телефон:** +7 812 627 14 35

**Электронная почта:** [sales@st-electron.ru](mailto:sales@st-electron.ru)

**Адрес:** 198099, Санкт-Петербург,  
Промышленная ул, дом № 19, литера Н,  
помещение 100-Н Офис 331