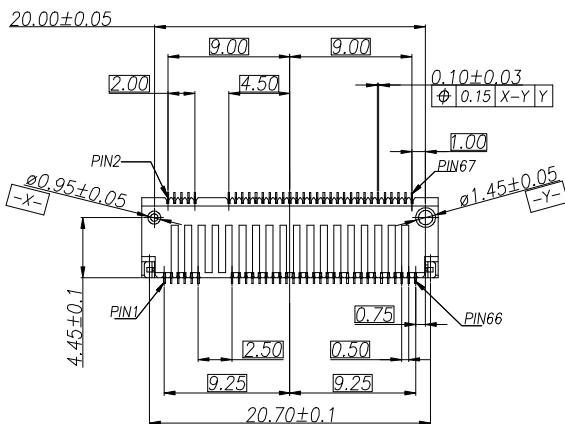
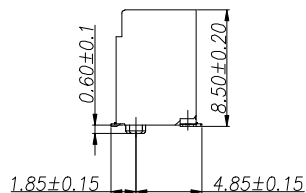
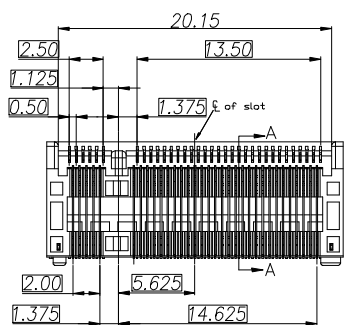
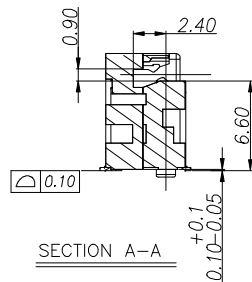
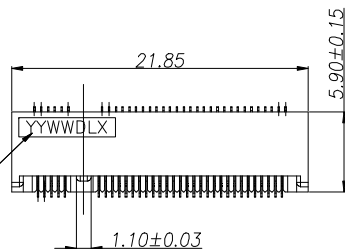


HF
Halogen Free

RoHS

DATE CODE
SEE NOTES 4



NOTES:

- 1.MATERIAL:
 - 1.1.HOUSING: LCP HIGH TEMPERATURE THERMOPLASTIC,UL94V-0,COLOR:BLACK
 - 1.2.CONTACTS: COPPER ALLOY;
 - 1.3.PEG: STAINLESS STEEL.
- 2.REFLOW SOLDER CAPABLE TO 260°C.
- 3.FINISH:

CONTACT:

 - 50u" MIN NICKEL UNDERPLATING OVERALL.
 - CONTACT AREA: GOLD PLATED (SEE TABLE)
 - SOLDER AREA: GOLD FLASH 1u" MIN.

PEG:

 - 50u" MIN. NICKEL UNDERPLATING OVERALL.
 - 80u" MIN. MATTE-TIN PLATED ON SURFACE.

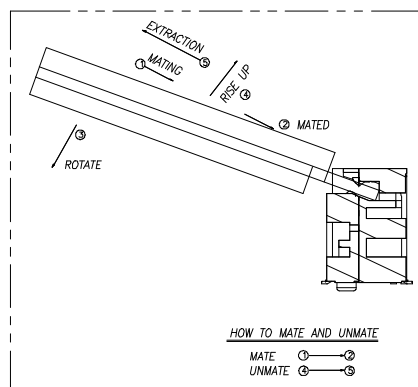
4. DATE CODE : YYWWDLX

YY: YEAR (09: 2009)
 WW: WEEK (25: THE 25TH WEEK)
 D: DAY (1~7: SUNDAY~SATURDAY)
 L: LINE NUMBER OF ASSEMBLY (A: LINE A)
 X: D OR N (D: DAY; N: NIGHT)

5.PRODUCT SPECIFICATION SEE FCI GS-12-1195

6.PART NO: 10128796-0 0 X R LF

- LEAD FREE & RoHS COMPLIANCE
- PACKING OPTION
- R:TAPE&REEL
- GOLD PLATING
- 1:GOLD FLASH
- 4:Au 15u"
- 5:Au 30u"



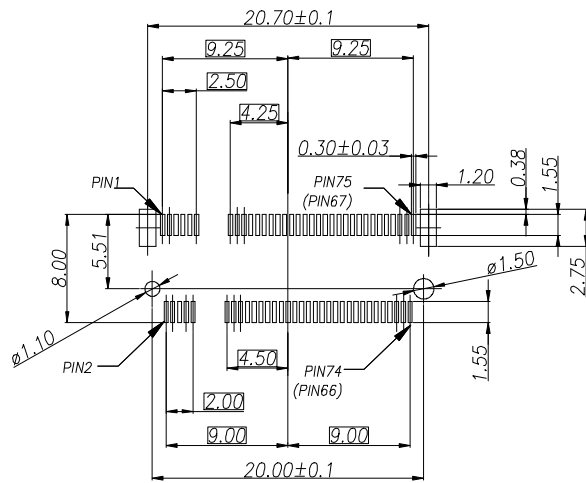
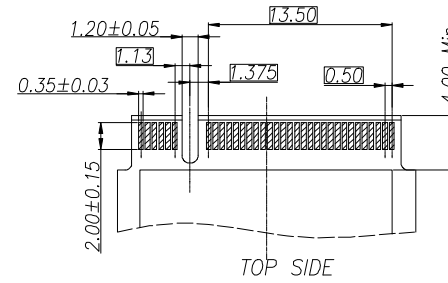
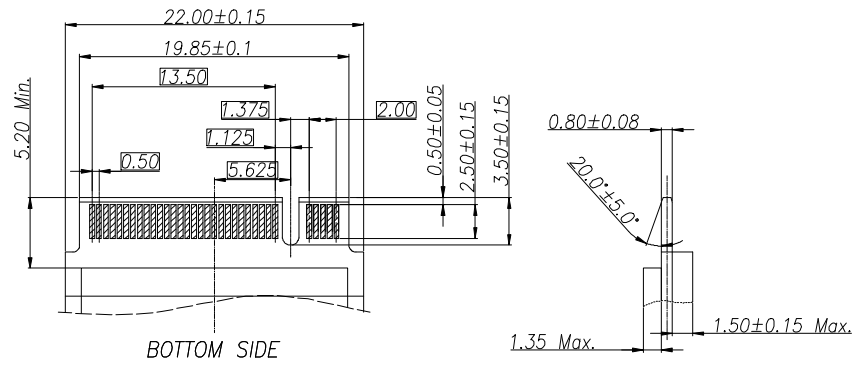
30u" Au	10128796-005RLF
15u" Au	10128796-004RLF
GOLD FLASH	10128796-001RLF
CONTACT AREA	FCI P/N

mat'l. code		surface		tolerance		projection		product family	
ltr		ecn no		dr		date		title	
A		BF		2013-04-18		2013-04-18		M.2 CONNECTOR 8.5H_STD_KEY B	
B		ELX-T-19318		TAI		2014-11-10			
				angles		.X ±0.3			
						.XX ±0.25			
				X°±2°		.XXX ±0.05			
				dr		BEER FU 2013-05-02		dwg no	
				enr		BEER FU 2013-05-02		sheet 1 of 3	
				chr		BEER FU 2013-05-02		size	
				appd		BEER FU 2013-05-02		A4	
sheet index		revision sheet		B 1		B 2		type	
				B 3				Customer Drawing	

HF
Halogen Free

PB

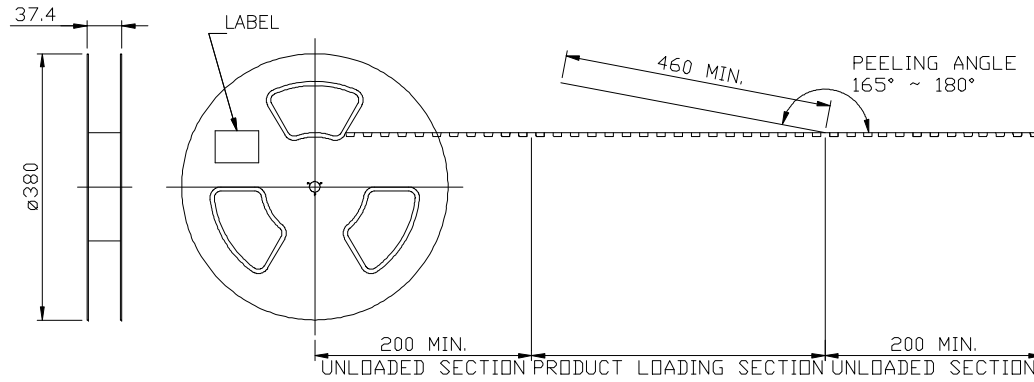
PLUG PCB



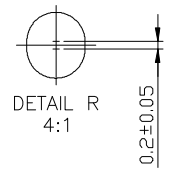
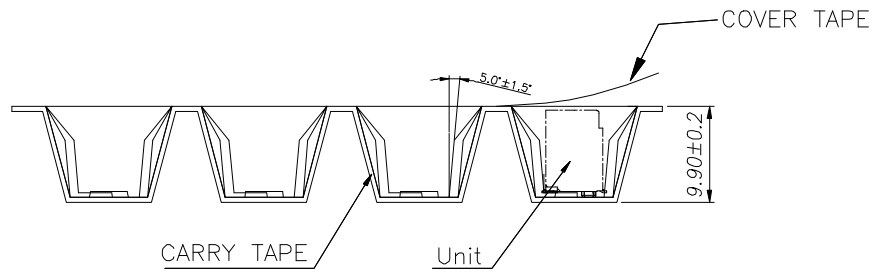
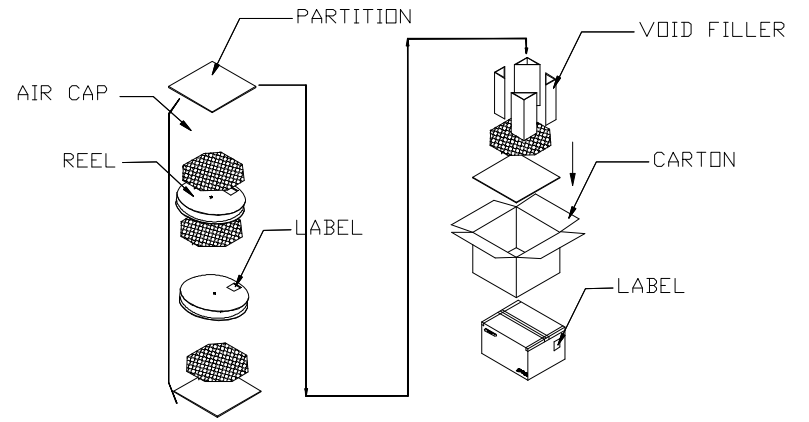
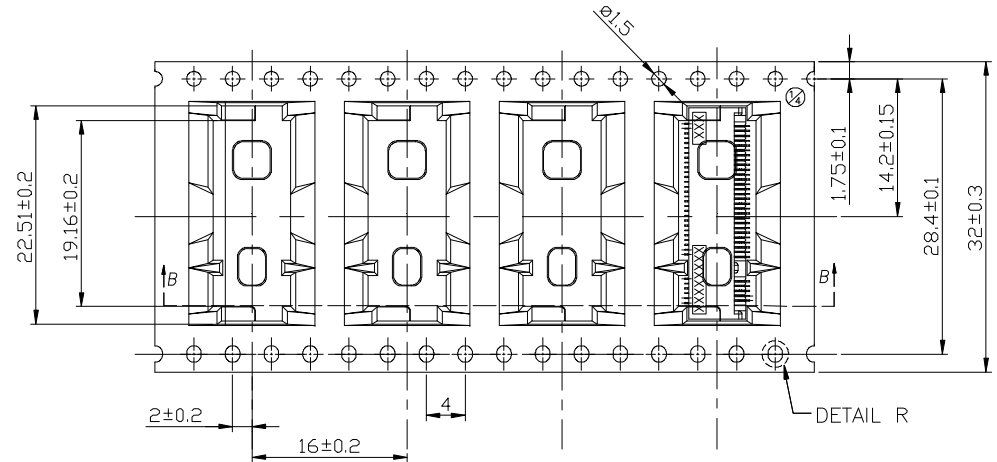
RECOMMENDED PCB LAYOUT
GENERAL TOLERANCE : ± 0.05 mm

	dwg no	sheet 2 of 3	size
	10128796		A4
	type Customer Drawing		

sheet index	revision sheet	B	B	B												
	1	2	3													



- NOTES :
- MATERIAL :
 COVER TAPE : ANTISTATIC P.S T=0.05±0.01 ,COLOR:CLEAR
 CARRIER TAPE : ANTISTATIC P.S T=0.40±0.10,COLOR:BLACK
 REEL : PS UL94V-0
 CARTON: CORRUGATED FIBER
 - DIMENSION :
 REEL : SEE DRAWING
 SHIPPING BOX: 385X385X225mm
 - QUANTITY : SEE TABLE
 - PEELING RESISTANCE : 10gf~130gf (for 12~56mm)
 - PEELING SPEED : 300mm/MINUTES



5.315KG	4.037KG	500	5	2500
GROSS WEIGHT	NET WEIGHT	PCS/ REEL	REEL/ CARTON	PCS/ CARTON

FCI | dwg no 10128796 | sheet 3 of 3 | size A4
 type Customer Drawing

sheet index	revision sheet	B 1	B 2	B 3															
-------------	----------------	-----	-----	-----	--	--	--	--	--	--	--	--	--	--	--	--	--	--	--



Стандарт Электрон Связь

Мы молодая и активно развивающаяся компания в области поставок электронных компонентов. Мы поставляем электронные компоненты отечественного и импортного производства напрямую от производителей и с крупнейших складов мира.

Благодаря сотрудничеству с мировыми поставщиками мы осуществляем комплексные и плановые поставки широчайшего спектра электронных компонентов.

Собственная эффективная логистика и склад в обеспечивает надежную поставку продукции в точно указанные сроки по всей России.

Мы осуществляем техническую поддержку нашим клиентам и предпродажную проверку качества продукции. На все поставляемые продукты мы предоставляем гарантию .

Осуществляем поставки продукции под контролем ВП МО РФ на предприятия военно-промышленного комплекса России , а также работаем в рамках 275 ФЗ с открытием отдельных счетов в уполномоченном банке. Система менеджмента качества компании соответствует требованиям ГОСТ ISO 9001.

Минимальные сроки поставки, гибкие цены, неограниченный ассортимент и индивидуальный подход к клиентам являются основой для выстраивания долгосрочного и эффективного сотрудничества с предприятиями радиоэлектронной промышленности, предприятиями ВПК и научно-исследовательскими институтами России.

С нами вы становитесь еще успешнее!

Наши контакты:

Телефон: +7 812 627 14 35

Электронная почта: sales@st-electron.ru

Адрес: 198099, Санкт-Петербург,
Промышленная ул, дом № 19, литера Н,
помещение 100-Н Офис 331