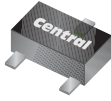


CMUD6263E CMUD6263CE  
 CMUD6263AE CMUD6263SE

**ENHANCED SPECIFICATION  
 SURFACE MOUNT  
 SILICON SCHOTTKY DIODES**

ULTRAm<sup>ini</sup><sup>™</sup>



SOT-523 CASE



www.centrasemi.com

**DESCRIPTION:**

The CENTRAL SEMICONDUCTOR CMUD6263E Series types are Enhanced High Voltage Silicon Schottky diodes, epoxy molded in an ULTRAm<sup>ini</sup><sup>™</sup> SOT-523 surface mount package, designed for low current fast switching applications requiring a low forward voltage drop.

**ENHANCED SPECIFICATIONS:**

- ◆  $I_F = 70\text{mA}$  (from 15mA)
- ◆  $I_{FSM} = 100\text{mA}$  (from 50mA)

The following configurations are available:

<b>CMUD6263E</b> SINGLE	<b>MARKING CODE: C63</b>
<b>CMUD6263AE</b> DUAL, COMMON ANODE	<b>MARKING CODE: C6A</b>
<b>CMUD6263CE</b> DUAL, COMMON CATHODE	<b>MARKING CODE: C6C</b>
<b>CMUD6263SE</b> DUAL, IN SERIES	<b>MARKING CODE: C6S</b>

**MAXIMUM RATINGS:** ( $T_A=25^\circ\text{C}$ )

Peak Repetitive Reverse Voltage  
 ◆ **Continuous Forward Current**  
 ◆ **Peak Forward Surge Current,  $t_p=1.0\text{s}$**   
 Power Dissipation  
 Operating and Storage Junction Temperature  
 Thermal Resistance

**SYMBOL**

$V_{RRM}$  70  
 $I_F$  70  
 $I_{FSM}$  100  
 $P_D$  250  
 $T_J, T_{stg}$  -65 to +150  
 $\theta_{JA}$  500

**UNITS**

V  
 mA  
 mA  
 mW  
 $^\circ\text{C}$   
 $^\circ\text{C/W}$

**ELECTRICAL CHARACTERISTICS PER DIODE:** ( $T_A=25^\circ\text{C}$ )

SYMBOL	TEST CONDITIONS	MIN	TYP	MAX	UNITS
◆ $I_R$	$V_R=50\text{V}$		10	100	nA
$BV_R$	$I_R=10\mu\text{A}$	70			V
◆◆ $V_F$	$I_F=100\mu\text{A}$		290	320	mV
◆◆ $V_F$	$I_F=500\mu\text{A}$		345	380	mV
◆ $V_F$	$I_F=1.0\text{mA}$		380	400	mV
◆◆ $V_F$	$I_F=10\text{mA}$		700	750	mV
◆◆ $V_F$	$I_F=15\text{mA}$		830	900	mV
$C_T$	$V_R=0, f=1.0\text{MHz}$			2.0	pF
$t_{rr}$	$I_R=I_F=10\text{mA}, I_{rr}=1.0\text{mA}, R_L=100\Omega$			5.0	ns

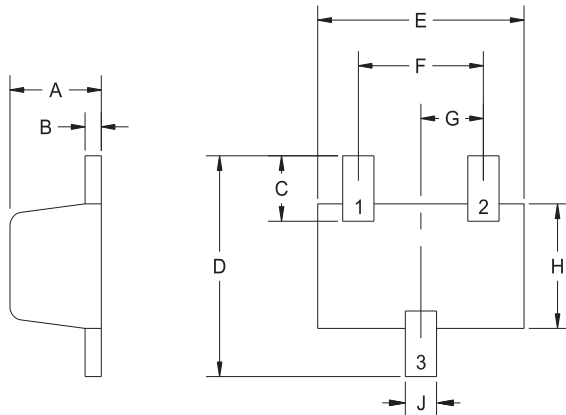
- ◆ Enhanced specification
- ◆◆ Additional Enhanced specification

CMUD6263E CMUD6263CE  
 CMUD6263AE CMUD6263SE



**ENHANCED SPECIFICATION  
 SURFACE MOUNT  
 SILICON SCHOTTKY DIODES**

**SOT-523 CASE - MECHANICAL OUTLINE**



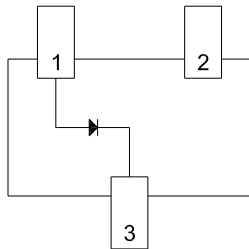
(Bottom View)

R2

SYMBOL	DIMENSIONS			
	INCHES		MILLIMETERS	
	MIN	MAX	MIN	MAX
A	0.023	0.031	0.58	0.78
B	0.002	0.008	0.04	0.20
C	0.013	0.021	0.34	0.54
D	0.059	0.067	1.50	1.70
E	0.059	0.067	1.50	1.70
F	0.035	0.043	0.90	1.10
G	0.020		0.50	
H	0.031	0.039	0.78	0.98
J	0.010	0.014	0.25	0.35

SOT-523 (REV: R2)

**PIN CONFIGURATIONS**

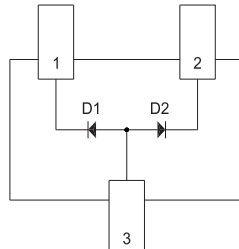


**CMUD6263E**

**LEAD CODE:**

- 1) Anode
- 2) No Connection
- 3) Cathode

**MARKING CODE: C63**

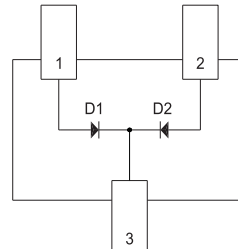


**CMUD6263EA**

**LEAD CODE:**

- 1) Cathode D1
- 2) Cathode D2
- 3) Anode D1, D2

**MARKING CODE: C6A**

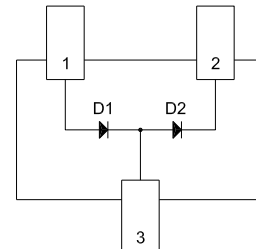


**CMUD6263EC**

**LEAD CODE:**

- 1) Anode D1
- 2) Anode D2
- 3) Cathode D1, D2

**MARKING CODE: C6C**



**CMUD6263ES**

**LEAD CODE:**

- 1) Anode D1
- 2) Cathode D2
- 3) Anode D2, Cathode D1

**MARKING CODE: 6CS**

R2 (9-February 2010)



## Стандарт Электрон Связь

Мы молодая и активно развивающаяся компания в области поставок электронных компонентов. Мы поставляем электронные компоненты отечественного и импортного производства напрямую от производителей и с крупнейших складов мира.

Благодаря сотрудничеству с мировыми поставщиками мы осуществляем комплексные и плановые поставки широчайшего спектра электронных компонентов.

Собственная эффективная логистика и склад в обеспечивает надежную поставку продукции в точно указанные сроки по всей России.

Мы осуществляем техническую поддержку нашим клиентам и предпродажную проверку качества продукции. На все поставляемые продукты мы предоставляем гарантию .

Осуществляем поставки продукции под контролем ВП МО РФ на предприятия военно-промышленного комплекса России , а также работаем в рамках 275 ФЗ с открытием отдельных счетов в уполномоченном банке. Система менеджмента качества компании соответствует требованиям ГОСТ ISO 9001.

Минимальные сроки поставки, гибкие цены, неограниченный ассортимент и индивидуальный подход к клиентам являются основой для выстраивания долгосрочного и эффективного сотрудничества с предприятиями радиоэлектронной промышленности, предприятиями ВПК и научно-исследовательскими институтами России.

С нами вы становитесь еще успешнее!

### Наши контакты:

**Телефон:** +7 812 627 14 35

**Электронная почта:** [sales@st-electron.ru](mailto:sales@st-electron.ru)

**Адрес:** 198099, Санкт-Петербург,  
Промышленная ул, дом № 19, литера Н,  
помещение 100-Н Офис 331