

PART NUMBER	REV	FIRST USED	TERMINATOR	FEED TYPE	DESCRIPTION
1529004-1	D		BENCH & LEADMAKER	MECH POST FEED	HD-I APPLICATOR
7-1529004-1	D		BENCH & LEADMAKER	MECH POST FEED	-1 AND SPARE PARTS
7-1529004-7	A				SPARE PARTS KIT

**CRIMP DATA (AMP TERMINAL)**

TERMINAL NAME: FASTIN-FASTON TAB "5MM SERIES"

CRIMP	SIZE	TYPE	RANGE
WIRE	2.79 [1.110 IN]	F	1.00 - 3.00mm <sup>2</sup>
INSUL	4.57 [1.180 IN]	F	2.10-3.10 [1.083-.122 IN]
WIRE STRIP LENGTH	APPL INSTRUCTION		
5.00-6.00 [1.197-.236 IN]	408-8323 & 408-8490		

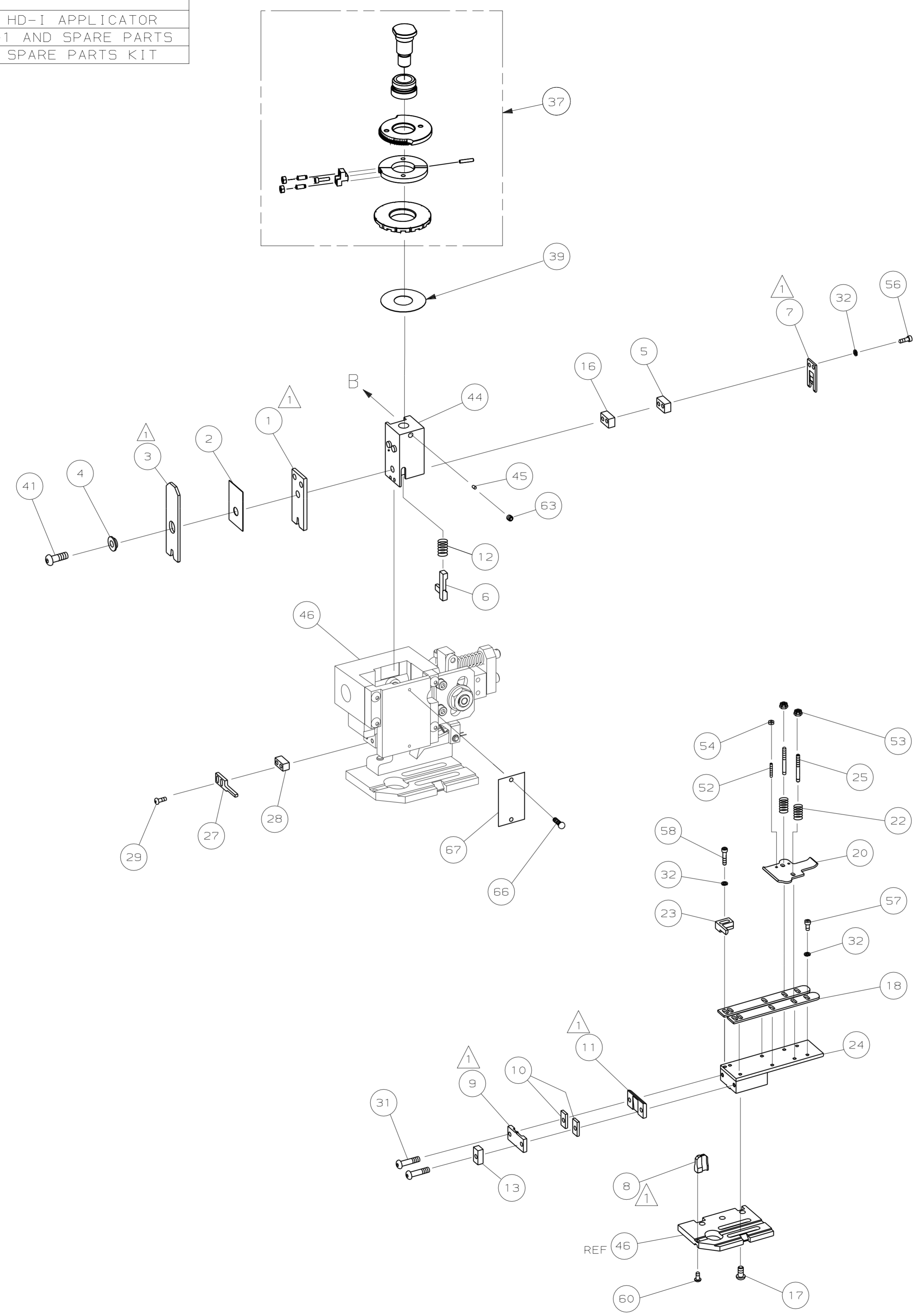
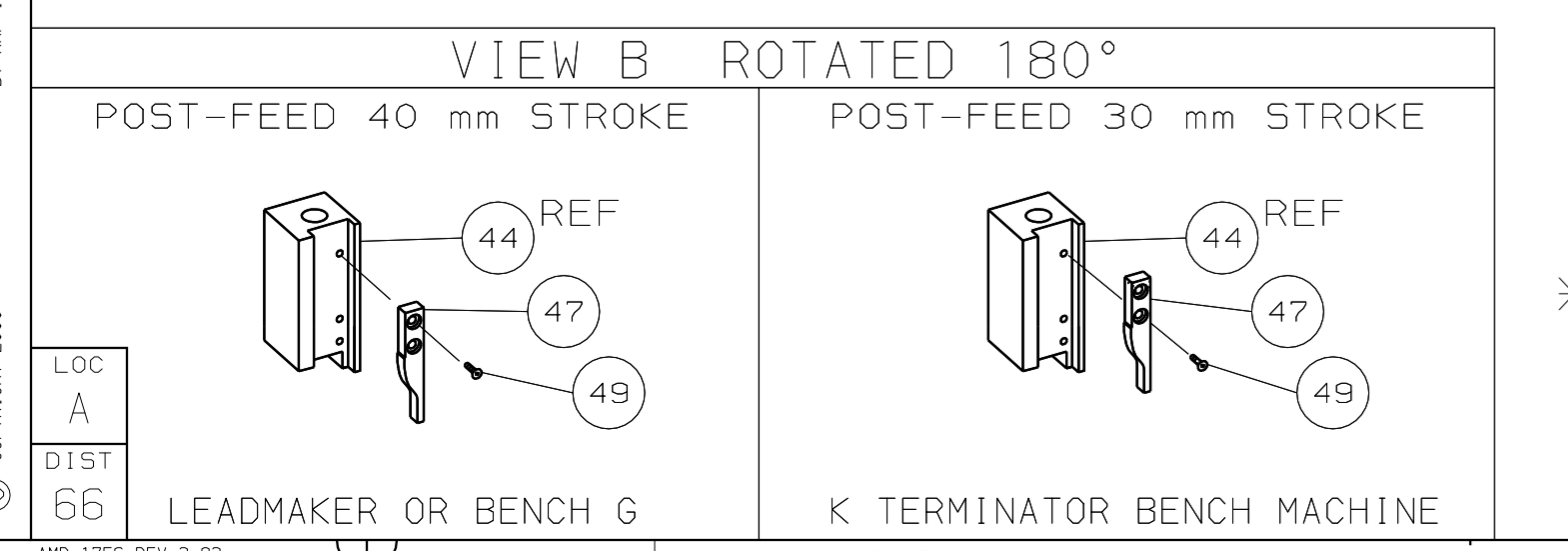
TERMINAL	FEED
APPL SPEC 114-15070 (A) 114-15007 (B)	27.50 [1.082 IN]

**TERMINALS APPLIED**

TERMINAL	TERMINATOR	FEED TYPE	DESCRIPTION
144839 (A)	-	-	-
142108 (B)	-	-	-
142089 (B)	-	-	-
-	-	-	-
-	-	-	-
-	-	-	-
-	-	-	-
-	-	-	-
-	-	-	-
-	-	-	-

WIRE SIZE	CRIMP HEIGHT	REF SETTING
3.00mm <sup>2</sup>	2.23 ±0.05 [1.088 ±.002 IN]	A 1
2.00mm <sup>2</sup>	1.98 ±0.05 [1.078 ±.002 IN]	B 8
1.0mm <sup>2</sup> & 1.0mm <sup>2</sup>	1.98 ±0.05 [1.078 ±.002 IN]	B 8
0.5mm <sup>2</sup> & 1.5mm <sup>2</sup>	1.95 ±0.05 [1.077 ±.002 IN]	C 0
1.40mm <sup>2</sup>	1.78 ±0.05 [1.070 ±.002 IN]	C 3
1.0mm <sup>2</sup> & 0.5mm <sup>2</sup>	1.78 ±0.05 [1.070 ±.002 IN]	C 3
0.5mm <sup>2</sup> & 0.5mm <sup>2</sup>	1.65 ±0.05 [1.065 ±.002 IN]	E 0
1.00mm <sup>2</sup>	1.62 ±0.05 [1.064 ±.002 IN]	E 1
-	-	-
-	-	-
-	-	-
-	-	-
-	-	-
-	-	-

- RECOMMENDED SPARE PARTS.
- GREASE RAM, CAM, CAM FOLLOWER AND FEED ROD LIGHTLY.
  - LUBRICATE DAILY PER THE APPLICATOR INSTRUCTION SHEET SUPPLIED WITH THE APPLICATOR.



**\* WARNING:**  
ON INSTALLATION, SET WIRE DISC TO LARGEST WIRE SIZE SETTING.  
USE OF SETTINGS BELOW MIN REQ'D CRIMP HEIGHT SETTING WILL CAUSE DAMAGE TO CRIMP TOOLING.

QTY	REQD	PER	ASSY	PART NO	DESCRIPTION	ITEM NO
-	1	1		1529004	PRINT, APPLICATOR LOG SHEET	73
-	1	1		1338705-4	DOCUMENTATION PACKAGE	72
						70
						68
-	1	1		461264-5	PLATE, IDENTIFICATION	67
-	2	2		21017-2	SCR,DRIVE (#2X.19) ID PLATE	66
						65
						64
-	1	1		3-18031-0	SCR,SKT SET (M6X6) RAM	63
						62
						61
-	1	1		18024-7	SCR,BHC (M4X10) ANVIL	60
						59
-	2	2		1-18023-3	SCR,SHC (M4X16) HOLD DOWN	58
-	5	5		18023-9	SCR,SHC (M4X6) STRIP GUIDE	57
-	2	2		1-18023-4	SCR,SHC (M4X20) SLUG BLADE	56
						55
-	2	2		18029-1	NUT, HEX (M3) DRAG	54
-	2	2		986965-1	NUT, HEX SL (M4) DRAG STUD	53
-	2	2		2-18032-2	SCR,SKT SET (M3X10) DRAG	52
						51
						50
-	1	1		18024-3	SCR,BHC (M3X10) CAM	49
						48
-	1	1		1338676-1	CAM, POST-FEED 30 & 40 mm ST	47
-	1	1		1338662-1	APPLICATOR, BASIC (SUBASSY)	46
-	1	1		690191-1	PLUG, NYLON	45
-	1	1		1320998-1	RAM	44
						43
						42
-	1	1		2-18024-6	SCREW,BHC (M8X25) CRIMPER	41
						40
-	1	1		690125-1	SHIM SUBASSY	39
						38
-	1	1		879103-3	FINE ADJUST HEAD SUBASSY	37
						36
						35
						34
						33
-	9	9		18025-2	WASHER, LOCK (M4) SHEAR BL	32
-	1	1		4-18024-2	SCR,BHC (M4X30) SHEAR PL	31
-	1	1		4-18024-7	SCR,BHC (M4X25) SHEAR PL	30
-	2	2		18024-8	SCR,BHC (M4X12) STRIPPER	29
-	1	1		3-690451-2	SPACER, STRIPPER	28
-	1	1		240639-1	STRIPPER	27
						26
-	2	2		1320906-1	DRAG, STUD	25
-	1	1		1320995-4	STRIP GUIDE	24
-	1	1		240825-3	PLATE, STRIP HOLD DOWN	23
-	2	2		4-22281-1	SPRING, DRAG	22
						21
-	1	1		1338665-1	DRAG, STOCK	20
						19
-	2	2		1338663-4	GUIDE, LOWER STRIP	18
-	4	4		1-18024-8	SCR,BHC (M6X12) STRIP GD PL	17
-	1	1		1338708-1	SPACER, SLUG BLADE	16
						15
						14
-	1	1		690481-1	SPACER, HOLD DOWN	13
-	1	1		23846-1	SPRING, HOLD DOWN	12
-	1	1		482305-1	PLATE, REAR SHEAR	11
-	2	2		1-240645-6	SPACER, SHEAR PLATE	10
-	1	1		690783-3	PLATE, FRONT SHEAR	9
-	1	2		1333219-2	ANVIL	8
-	1	1		1-691157-2	BLADE, SLUG	7
-	1	1		944026-2	HOLD DOWN, TERMINAL	6
-	1	1		8-240641-3	SPACER, SLUG BLADE	5
-	1	1		238009-1	SPACER, BLOCK CRIMPER	4
-	1	2		4-456134-6	CRIMPER, INSULATION	3
-	1	1		455888-4	SPACER, CRIMPER	2
-	1	2		456408-6	CRIMPER, WIRE	1
-	77	71	-1			

REVISION OF EACH ASSY NO (WHEN BLANK, USE DWG REVISION)

QTY	REQD	PER	ASSY	PART NO	DESCRIPTION	ITEM NO
-	77	71	-1			

DIMENSIONS: mm [INCHES] MATL - HT TR - FIN -  
DO NOT SCALE PRINT.  
TOLERANCES UNLESS OTHERWISE SPECIFIED:  
1 PLC DEC ±  
2 PLC DEC ±  
3 PLC DEC ±  
ANGLES ± -  
SURF TEXTURE: ✓  
REMOVE BURRS, BREAK SHARP EDGES RO.38 MAX

DR 03MAY01 APP 03MAY01 F.BACKHURST  
L.L.OFTHOUSE REL 04JUL01 L.L.OFTHOUSE

NAME END FEED HD-I F/ADJ APPL MACHINE REF HD-I APPL

SCALE - DWG NO 1529004 SHEET 1 OF 1 REV D

CAGE CODE 00779 CUSTOMER AND ASSEMBLY DRAWING

THIS DRAWING IS A CONTROLLED DOCUMENT.

LAYOUT L1339509  
SET UP GAGE 458638-3

2000 .  
RELEASED FOR PUBLICATION  
BY AMP INCORPORATED. ALL RIGHTS RESERVED.  
THIS DRAWING IS UNPUBLISHED.  
COPYRIGHT 2000

1529004

D

C

B

A



## Стандарт Электрон Связь

Мы молодая и активно развивающаяся компания в области поставок электронных компонентов. Мы поставляем электронные компоненты отечественного и импортного производства напрямую от производителей и с крупнейших складов мира.

Благодаря сотрудничеству с мировыми поставщиками мы осуществляем комплексные и плановые поставки широчайшего спектра электронных компонентов.

Собственная эффективная логистика и склад в обеспечивает надежную поставку продукции в точно указанные сроки по всей России.

Мы осуществляем техническую поддержку нашим клиентам и предпродажную проверку качества продукции. На все поставляемые продукты мы предоставляем гарантию .

Осуществляем поставки продукции под контролем ВП МО РФ на предприятия военно-промышленного комплекса России , а также работаем в рамках 275 ФЗ с открытием отдельных счетов в уполномоченном банке. Система менеджмента качества компании соответствует требованиям ГОСТ ISO 9001.

Минимальные сроки поставки, гибкие цены, неограниченный ассортимент и индивидуальный подход к клиентам являются основой для выстраивания долгосрочного и эффективного сотрудничества с предприятиями радиоэлектронной промышленности, предприятиями ВПК и научно-исследовательскими институтами России.

С нами вы становитесь еще успешнее!

### Наши контакты:

**Телефон:** +7 812 627 14 35

**Электронная почта:** [sales@st-electron.ru](mailto:sales@st-electron.ru)

**Адрес:** 198099, Санкт-Петербург,  
Промышленная ул, дом № 19, литера Н,  
помещение 100-Н Офис 331